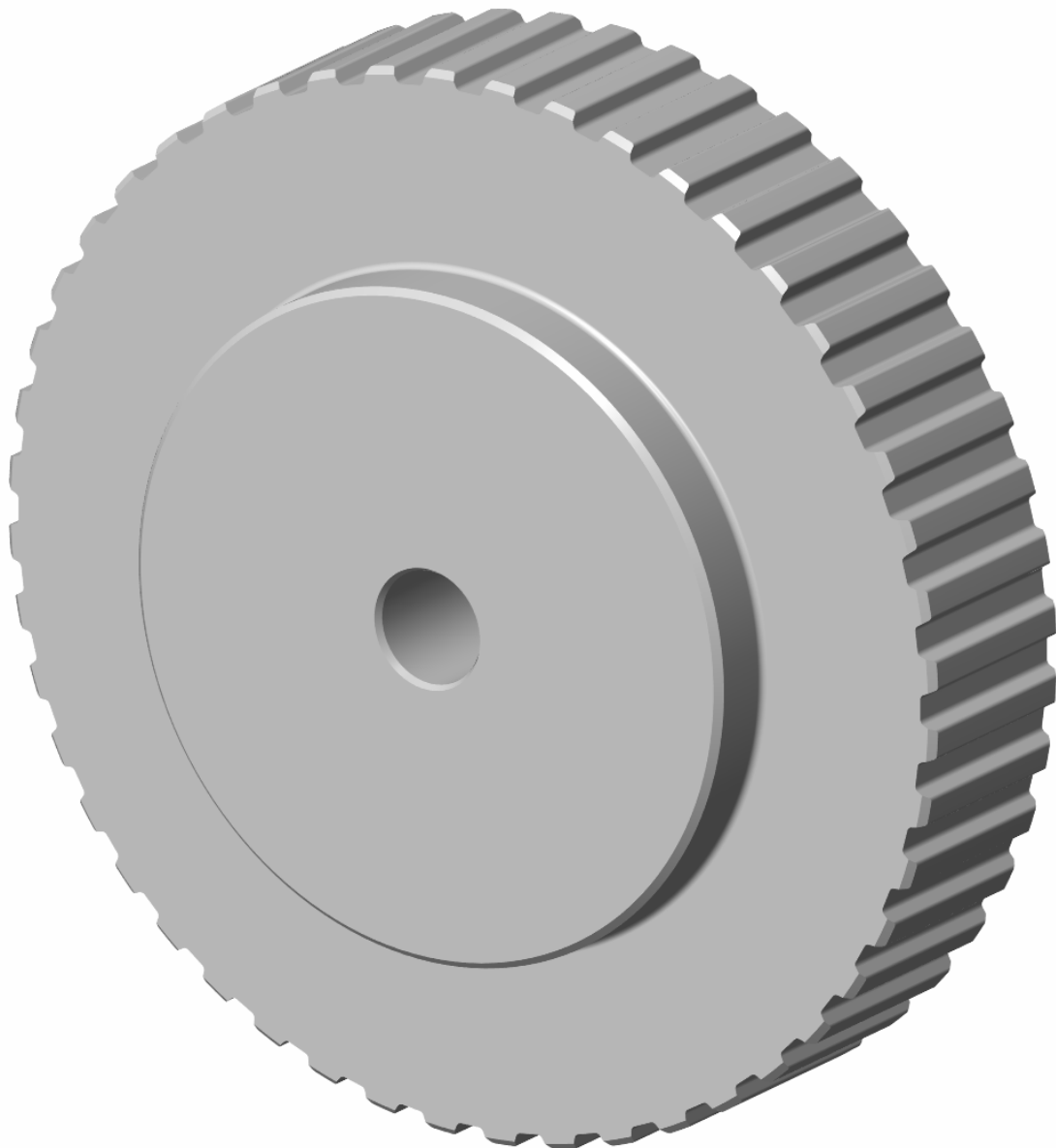




Pulegge dentate passo metrico monoblocco

Monobloc timing pulleys metric pitch
Zahnscheiben metrische Teilung
Poulies dentées monobloc pas métrique
Poleas dentadas macizas paso métrico



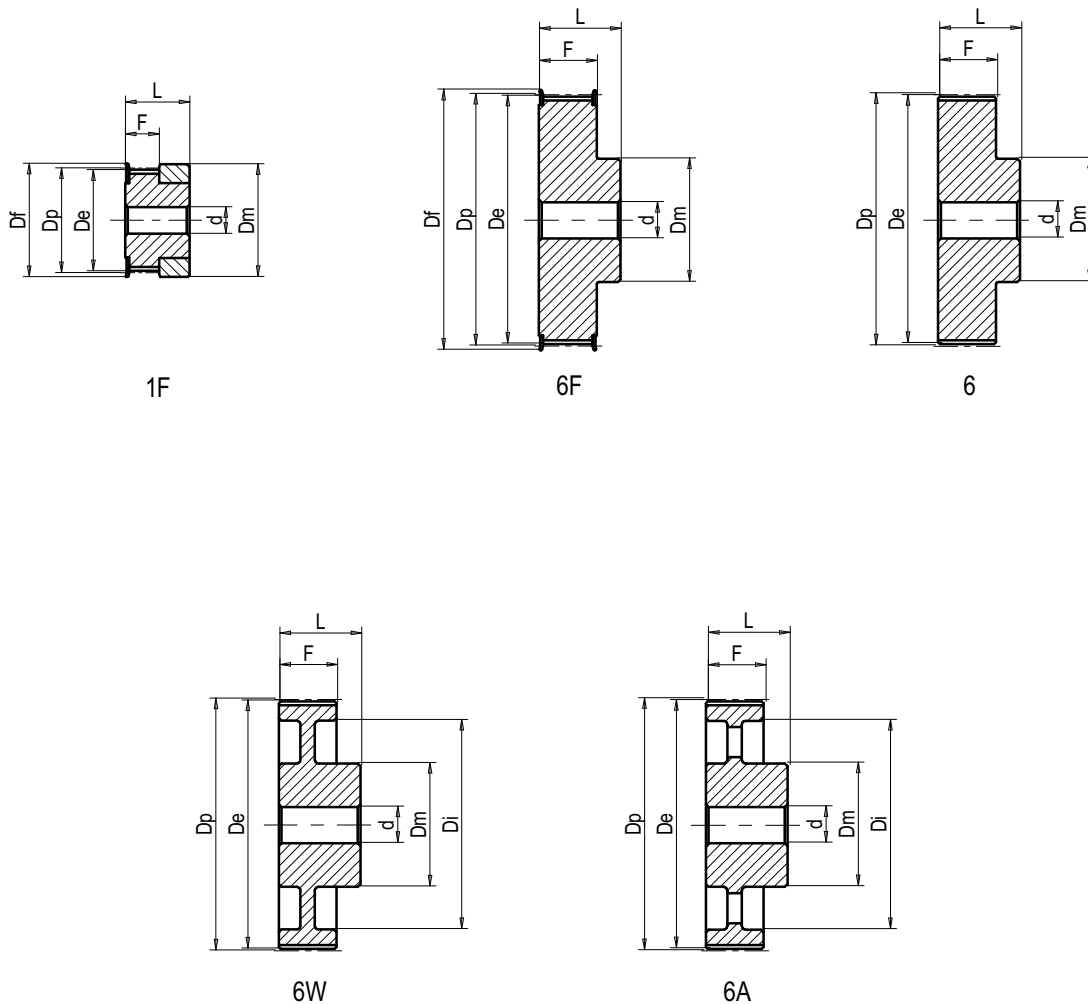


Pulegge dentate passo metrico T monoblocco

Monobloc timing pulleys metric pitch T
Zahnscheiben metrische Teilung T
Poulies dentées monobloc pas métrique T
Poleas dentadas macizas paso métrico T

Forme costruttive

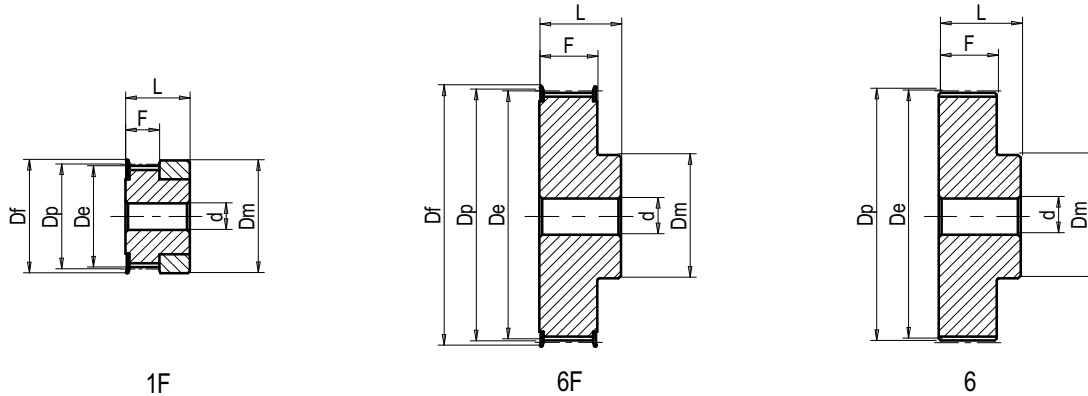
Design features - Konstruktionsmerkmale - Caractéristiques - Características





Pulegge dentate passo metrico T monoblocco

Monobloc timing pulleys metric pitch T
Zahnscheiben metrische Teilung T
Poulies dentées monobloc pas métrique T
Poleas dentadas macizas paso métrico T



Codice di identificazione di una puleggia

Pulley code designation
Bestellcode der Scheibe
Code de désignation d'une poulie
Código de identificación de una polea

Esempio - Example - Beispiel - Exemple - Ejemplo:

Descrizione - Designation - Bezeichnung - Désignation - Referencia: 16 T 2,5 12 1F	
Larghezza totale (L) in mm Total width (L) in mm - Gesamtbreite (L) in mm Largeur totale (L) en mm - Ancho total (L) en mm	Forma costruttiva Designe feature - Konstruktionmerkmale Caractéristique - Característica
Passo in mm Pitch in mm - Teilung in mm Pas en mm - Paso en mm	N° denti N. of teeth - Anzahl der Zähne Nombre de dents - Cantidad de dientes

Materiale:
Alluminio UNI 3571 TA 16
idoneo al trattamento
anodico.

Material:
Aluminium BS 6082
suitable to anodic treatment.

Werkstoff:
Aluminium DIN - Al Mg Si 1
geeignet für die Anodenoxydation.

Matériel:
Aluminium NF 6082
apte au traitement anodique.

Material:
Aluminio DIN - Al Mg Si 1
apto para la oxidación anódica.

T 2,5 - 6 mm

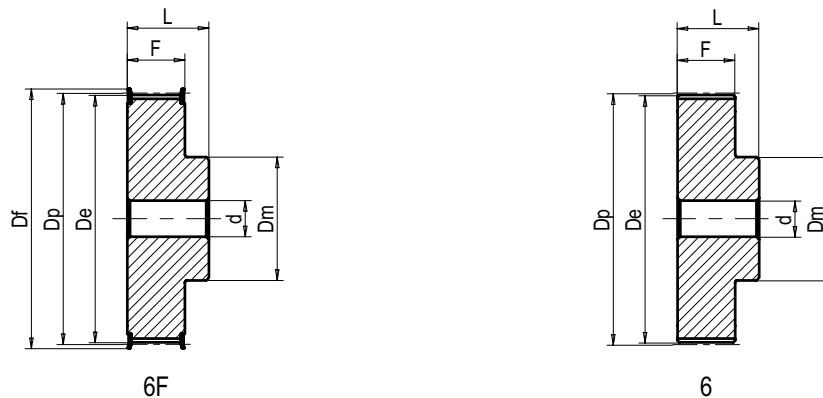
Passo - Pitch - Teilung - Pas - Paso **2,5 mm**
Larghezza cinghia - Belt width - Riemenbreite - Largeur de la courroie - Ancho de la correa **6 mm**

Materiale Material Werkstoff Matériel Material	Codice Item number Codierung Code Código	Descrizione Designation Bezeichnung Désignation Referencia	N° denti N. of teeth Anzahl der Zähne Nombre de dents Cantidad de dientes	Dp mm	De mm	Df mm	Dm mm	F mm	L mm	d mm	Peso Weight Gewicht Poids Peso kg
Alluminio Aluminium Aluminium Aluminium Aluminio	35T021216	16 T 2,5/12 - 1F	12	9,55	9,00	13,0	13	10	16	-	0,004
	35T021416	16 T 2,5/14 - 1F	14	11,14	10,60	15,0	15	10	16	-	0,006
	35T021516	16 T 2,5/15 - 1F	15	11,94	11,40	15,0	15	10	16	-	0,005
	35T021616	16 T 2,5/16 - 1F	16	12,73	12,20	16,0	16	10	16	-	0,006
	35T021816	16 T 2,5/18 - 6F	18	14,32	13,80	17,5	10	10	16	4	0,005
	35T021916	16 T 2,5/19 - 6F	19	15,12	14,60	18,0	10	10	16	4	0,006
	35T022016	16 T 2,5/20 - 6F	20	15,92	15,40	19,5	11	10	16	4	0,006
	35T022216	16 T 2,5/22 - 6F	22	17,51	17,00	23,0	11	10	16	4	0,009
	35T022416	16 T 2,5/24 - 6F	24	19,10	18,55	23,0	12	10	16	4	0,020
	35T022516	16 T 2,5/25 - 6F	25	19,89	19,35	23,0	13	10	16	4	0,010
	35T022616	16 T 2,5/26 - 6F	26	20,69	20,15	25,0	14	10	16	4	0,020
	35T022816	16 T 2,5/28 - 6F	28	22,28	21,75	25,0	14	10	16	4	0,020
	35T023016	16 T 2,5/30 - 6F	30	23,87	23,35	28,0	16	10	16	6	0,020
	35T023216	16 T 2,5/32 - 6F	32	25,46	24,95	32,0	16	10	16	6	0,020
	35T023616	16 T 2,5/36 - 6F	36	28,65	28,10	36,0	20	10	16	6	0,030
	35T024016	16 T 2,5/40 - 6F	40	31,83	31,30	38,0	22	10	16	6	0,030
	35T024416	16 T 2,5/44 - 6	44	35,01	34,50	-	24	10	16	6	0,040
	35T024816	16 T 2,5/48 - 6	48	38,20	37,70	-	26	10	16	6	0,050
	35T026016	16 T 2,5/60 - 6	60	47,75	47,25	-	34	10	16	8	0,080



Pulegge dentate passo metrico T monoblocco

Monobloc timing pulleys metric pitch T
 Zahnscheiben metrische Teilung T
 Poulies dentées monobloc pas métrique T
 Poleas dentadas macizas paso métrico T



T 5 - 10 mm

Passo - Pitch - Teilung - Pas - Paso 5 mm
 Larghezza cinghia - Belt width - Riemenbreite - Largeur de la courroie - Ancho de la correa 10 mm

Materiale Material Werkstoff Matériel Material	Codice Item number Codierung Code Código	Descrizione Designation Bezeichnung Désignation Referencia	N° denti N. of teeth Anzahl der Zähne Nombre de dents Cantidad de dientes	Dp mm	De mm	Df mm	Dm mm	F mm	L mm	d mm	Peso Weight Gewicht Poids Peso kg
Alluminio Aluminium Aluminium Aluminium Aluminio	35T051021	21 T 5/10 - 6F	10	15,92	15,05	19,5	8	15	21	-	0,010
	35T051221	21 T 5/12 - 6F	12	19,10	18,25	23,0	11	15	21	-	0,020
	35T051421	21 T 5/14 - 6F	14	22,28	21,45	25,0	14	15	21	-	0,020
	35T051521	21 T 5/15 - 6F	15	23,87	23,05	28,0	16	15	21	6	0,030
	35T051621	21 T 5/16 - 6F	16	25,46	24,60	32,0	18	15	21	6	0,030
	35T051821	21 T 5/18 - 6F	18	28,65	27,80	32,0	20	15	21	6	0,030
	35T051921	21 T 5/19 - 6F	19	30,24	29,40	36,0	22	15	21	6	0,040
	35T052021	21 T 5/20 - 6F	20	31,83	31,00	36,0	23	15	21	6	0,040
	35T052221	21 T 5/22 - 6F	22	35,01	34,25	38,0	24	15	21	6	0,050
	35T052421	21 T 5/24 - 6F	24	38,20	37,40	42,0	26	15	21	6	0,060
	35T052521	21 T 5/25 - 6F	25	39,79	39,00	44,0	26	15	21	6	0,060
	35T052621	21 T 5/26 - 6F	26	41,38	40,60	44,0	26	15	21	6	0,060
	35T052721	21 T 5/27 - 6F	27	42,97	42,20	48,0	30	15	21	8	0,070
	35T052821	21 T 5/28 - 6F	28	44,56	43,75	48,0	32	15	21	8	0,070
	35T053021	21 T 5/30 - 6F	30	47,75	46,95	51,0	34	15	21	8	0,080
	35T053221	21 T 5/32 - 6F	32	50,93	50,10	54,0	38	15	21	8	0,090
	35T053621	21 T 5/36 - 6F	36	57,30	56,45	63,0	38	15	21	8	0,120
	35T054021	21 T 5/40 - 6F	40	63,66	62,85	66,0	40	15	21	8	0,140
	35T054221	21 T 5/42 - 6F	42	66,85	66,00	71,0	40	15	21	8	0,180
	35T054421	21 T 5/44 - 6	44	70,03	69,20	-	45	15	21	8	0,190
35T054821	21 T 5/48 - 6	48	76,39	75,55	-	50	15	21	8	0,200	
35T056021	21 T 5/60 - 6	60	95,49	94,65	-	65	15	21	8	0,310	



Pulegge dentate passo metrico T monoblocco

Monobloc timing pulleys metric pitch T

Zahnscheiben metrische Teilung T

Poulies dentées monobloc pas métrique T

Poleas dentadas macizas paso métrico T

T 5 - 16 mm

Passo - Pitch - Teilung - Pas - Paso 5 mm

Larghezza cinghia - Belt width - Riemenbreite - Largeur de la courroie - Ancho de la correa 16 mm

Materiale Material Werkstoff Matériel Material	Codice Item number Codierung Code Código	Descrizione Designation Bezeichnung Désignation Referencia	N° denti N. of teeth Anzahl der Zähne Nombre de dents Cantidad de dientes	Dp mm	De mm	Df mm	Dm mm	F mm	L mm	d mm	Peso Weight Gewicht Poids Peso kg
Alluminio Aluminium Aluminium Aluminium Aluminio	35T051027	27 T 5/10 - 6F	10	15,92	15,05	19,5	8	21	27	-	0,020
	35T051227	27 T 5/12 - 6F	12	19,10	18,25	23,0	11	21	27	-	0,020
	35T051427	27 T 5/14 - 6F	14	22,28	21,45	25,0	14	21	27	-	0,030
	35T051527	27 T 5/15 - 6F	15	23,87	23,05	28,0	16	21	27	6	0,030
	35T051627	27 T 5/16 - 6F	16	25,46	24,60	32,0	18	21	27	6	0,040
	35T051827	27 T 5/18 - 6F	18	28,65	27,80	32,0	20	21	27	6	0,050
	35T051927	27 T 5/19 - 6F	19	30,24	29,40	36,0	22	21	27	6	0,050
	35T052027	27 T 5/20 - 6F	20	31,83	31,00	36,0	23	21	27	6	0,050
	35T052227	27 T 5/22 - 6F	22	35,01	34,25	38,0	24	21	27	6	0,060
	35T052427	27 T 5/24 - 6F	24	38,20	37,40	42,0	26	21	27	6	0,080
	35T052527	27 T 5/25 - 6F	25	39,79	39,00	44,0	26	21	27	6	0,080
	35T052627	27 T 5/26 - 6F	26	41,38	40,60	44,0	26	21	27	6	0,090
	35T052727	27 T 5/27 - 6F	27	42,97	42,20	48,0	30	21	27	8	0,090
	35T052827	27 T 5/28 - 6F	28	44,56	43,75	48,0	32	21	27	8	0,090
	35T053027	27 T 5/30 - 6F	30	47,75	46,95	51,0	34	21	27	8	0,110
	35T053227	27 T 5/32 - 6F	32	50,93	50,10	54,0	38	21	27	8	0,130
	35T053627	27 T 5/36 - 6F	36	57,30	56,45	63,0	38	21	27	8	0,160
	35T054027	27 T 5/40 - 6F	40	63,66	62,85	66,0	40	21	27	8	0,190
	35T054227	27 T 5/42 - 6F	42	66,85	66,00	71,0	40	21	27	8	0,210
	35T054427	27 T 5/44 - 6	44	70,03	69,20	-	45	21	27	8	0,230
35T054827	27 T 5/48 - 6	48	76,39	75,55	-	50	21	27	8	0,280	
35T056027	27 T 5/60 - 6	60	95,49	94,65	-	65	21	27	8	0,430	

T 5 - 25 mm

Passo - Pitch - Teilung - Pas - Paso 5 mm

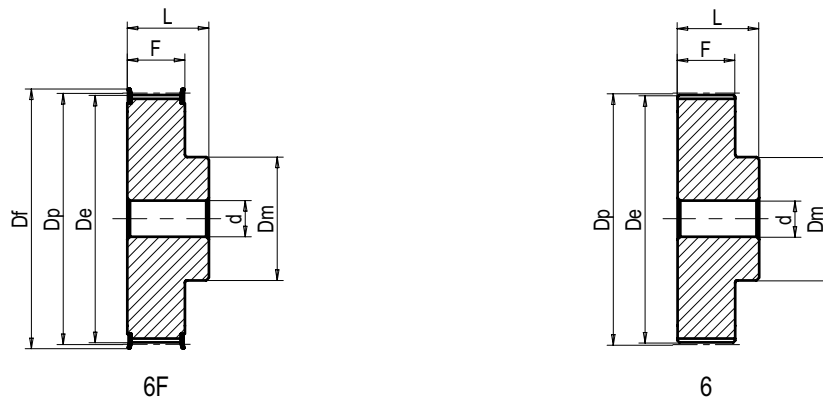
Larghezza cinghia - Belt width - Riemenbreite - Largeur de la courroie - Ancho de la correa 25 mm

Materiale Material Werkstoff Matériel Material	Codice Item number Codierung Code Código	Descrizione Designation Bezeichnung Désignation Referencia	N° denti N. of teeth Anzahl der Zähne Nombre de dents Cantidad de dientes	Dp mm	De mm	Df mm	Dm mm	F mm	L mm	d mm	Peso Weight Gewicht Poids Peso kg
Alluminio Aluminium Aluminium Aluminium Aluminio	35T051036	36 T 5/10 - 6F	10	15,92	15,05	19,5	8	30	36	-	0,020
	35T051236	36 T 5/12 - 6F	12	19,10	18,25	23,0	11	30	36	-	0,030
	35T051436	36 T 5/14 - 6F	14	22,28	21,45	25,0	14	30	36	-	0,040
	35T051536	36 T 5/15 - 6F	15	23,87	23,05	28,0	16	30	36	6	0,040
	35T051636	36 T 5/16 - 6F	16	25,46	24,60	32,0	18	30	36	6	0,042
	35T051836	36 T 5/18 - 6F	18	28,65	27,80	32,0	20	30	36	6	0,060
	35T051936	36 T 5/19 - 6F	19	30,24	29,40	36,0	22	30	36	6	0,070
	35T052036	36 T 5/20 - 6F	20	31,83	31,00	36,0	23	30	36	6	0,080
	35T052236	36 T 5/22 - 6F	22	35,01	34,25	38,0	24	30	36	6	0,080
	35T052436	36 T 5/24 - 6F	24	38,20	37,40	42,0	26	30	36	8	0,110
	35T052536	36 T 5/25 - 6F	25	39,79	39,00	44,0	26	30	36	8	0,120
	35T052636	36 T 5/26 - 6F	26	41,38	40,60	44,0	26	30	36	8	0,120
	35T052736	36 T 5/27 - 6F	27	42,97	42,20	48,0	30	30	36	8	0,130
	35T052836	36 T 5/28 - 6F	28	44,56	43,75	48,0	32	30	36	8	0,130
	35T053036	36 T 5/30 - 6F	30	47,75	46,95	51,0	34	30	36	8	0,150
	35T053236	36 T 5/32 - 6F	32	50,93	50,10	54,0	38	30	36	8	0,180
	35T053636	36 T 5/36 - 6F	36	57,30	56,45	63,0	38	30	36	8	0,230
	35T054036	36 T 5/40 - 6F	40	63,66	62,85	66,0	40	30	36	8	0,280
	35T054236	36 T 5/42 - 6F	42	66,85	66,00	71,0	40	30	36	8	0,290
	35T054436	36 T 5/44 - 6	44	70,03	69,20	-	45	30	36	8	0,320
35T054836	36 T 5/48 - 6	48	76,39	75,55	-	50	30	36	8	0,400	
35T056036	36 T 5/60 - 6	60	95,49	94,65	-	65	30	36	8	0,620	



Pulegge dentate passo metrico T monoblocco

Monobloc timing pulleys metric pitch T
 Zahnscheiben metrische Teilung T
 Poulies dentées monobloc pas métrique T
 Poleas dentadas macizas paso métrico T



T 10 - 16 mm

Passo - Pitch - Teilung - Pas - Paso 10 mm
 Larghezza cinghia - Belt width - Riemenbreite - Largeur de la courroie - Ancho de la correa 16 mm

Materiale Material Werkstoff Matériel Material	Codice Item number Codierung Code Código	Descrizione Designation Bezeichnung Désignation Referencia	N° denti N. of teeth Anzahl der Zähne Nombre de dents Cantidad de dientes	Dp mm	De mm	Df mm	Dm mm	F mm	L mm	d mm	Peso Weight Gewicht Poids Peso kg
Alluminio Aluminium Aluminium Aluminium Aluminio	35T101231	31 T 10/12 - 6F	12	38,20	36,35	42,0	28	21	31	6	0,080
	35T101431	31 T 10/14 - 6F	14	44,56	42,70	48,0	32	21	31	8	0,100
	35T101531	31 T 10/15 - 6F	15	47,75	45,90	51,0	32	21	31	8	0,120
	35T101631	31 T 10/16 - 6F	16	50,93	49,05	54,0	35	21	31	8	0,130
	35T101831	31 T 10/18 - 6F	18	57,30	55,45	60,0	40	21	31	8	0,170
	35T101931	31 T 10/19 - 6F	19	60,48	58,60	66,0	44	21	31	8	0,190
	35T102031	31 T 10/20 - 6F	20	63,66	61,80	66,0	46	21	31	8	0,210
	35T102231	31 T 10/22 - 6F	22	70,03	68,15	75,0	52	21	31	8	0,260
	35T102431	31 T 10/24 - 6F	24	76,39	74,55	83,0	58	21	31	8	0,290
	35T102531	31 T 10/25 - 6F	25	79,58	77,70	83,0	60	21	31	8	0,310
	35T102631	31 T 10/26 - 6F	26	82,76	80,90	87,0	60	21	31	8	0,360
	35T102731	31 T 10/27 - 6F	27	85,94	84,10	91,0	60	21	31	8	0,370
	35T102831	31 T 10/28 - 6F	28	89,13	87,25	93,0	60	21	31	8	0,400
	35T103031	31 T 10/30 - 6F	30	95,49	93,65	97,0	60	21	31	8	0,440
	35T103231	31 T 10/32 - 6F	32	101,86	100,00	106,0	65	21	31	10	0,490
	35T103631	31 T 10/36 - 6F	36	114,59	112,75	119,0	70	21	31	10	0,620
	35T104031	31 T 10/40 - 6F	40	127,32	125,45	131,0	80	21	31	10	0,770
	35T104431	31 T 10/44 - 6	44	140,06	138,20	-	88	21	31	10	1,000
	35T104831	31 T 10/48 - 6	48	152,79	150,95	-	95	21	31	16	1,090
	35T106031	31 T 10/60 - 6	60	190,99	189,10	-	110	21	31	16	1,700



Pulegge dentate passo metrico T monoblocco

Monobloc timing pulleys metric pitch T
Zahnscheiben metrische Teilung T
Poulies dentées monobloc pas métrique T
Poleas dentadas macizas paso métrico T

T 10 - 25 mm

Passo - Pitch - Teilung - Pas - Paso 10 mm
Larghezza cinghia - Belt width - Riemenbreite - Largeur de la courroie - Ancho de la correa 25 mm

Materiale Material Werkstoff Matériel Material	Codice Item number Codierung Code Código	Descrizione Designation Bezeichnung Désignation Referencia	N° denti N. of teeth Anzahl der Zähne Nombre de dents Cantidad de dientes	Dp mm	De mm	Df mm	Dm mm	F mm	L mm	d mm	Peso Weight Gewicht Poids Peso kg
Alluminio Aluminium Aluminium Aluminium Aluminium	35T101240	40 T 10/12 - 6F	12	38,20	36,35	42,0	28	30	40	6	0,100
	35T101440	40 T 10/14 - 6F	14	44,56	42,70	48,0	32	30	40	8	0,140
	35T101540	40 T 10/15 - 6F	15	47,75	45,90	51,0	32	30	40	8	0,150
	35T101640	40 T 10/16 - 6F	16	50,93	49,05	54,0	35	30	40	8	0,180
	35T101840	40 T 10/18 - 6F	18	57,30	55,45	60,0	40	30	40	8	0,230
	35T101940	40 T 10/19 - 6F	19	60,48	58,60	66,0	44	30	40	8	0,250
	35T102040	40 T 10/20 - 6F	20	63,66	61,80	66,0	46	30	40	8	0,280
	35T102240	40 T 10/22 - 6F	22	70,03	68,15	75,0	52	30	40	8	0,340
	35T102440	40 T 10/24 - 6F	24	76,39	74,55	83,0	58	30	40	8	0,390
	35T102540	40 T 10/25 - 6F	25	79,58	77,70	83,0	60	30	40	8	0,420
	35T102640	40 T 10/26 - 6F	26	82,76	80,90	87,0	60	30	40	8	0,480
	35T102740	40 T 10/27 - 6F	27	85,94	84,10	91,0	60	30	40	8	0,540
	35T102840	40 T 10/28 - 6F	28	89,13	87,25	93,0	60	30	40	8	0,540
	35T103040	40 T 10/30 - 6F	30	95,49	93,65	97,0	60	30	40	8	0,640
	35T103240	40 T 10/32 - 6F	32	101,86	100,00	106,0	65	30	40	10	0,700
	35T103640	40 T 10/36 - 6F	36	114,59	112,75	119,0	70	30	40	10	0,880
	35T104040	40 T 10/40 - 6F	40	127,32	125,45	131,0	80	30	40	10	1,070
	35T104440	40 T 10/44 - 6	44	140,06	138,20	-	88	30	40	10	1,350
	35T104840	40 T 10/48 - 6	48	152,79	150,95	-	95	30	40	16	1,520
	35T106040	40 T 10/60 - 6	60	190,99	189,10	-	110	30	40	16	2,340

T 10 - 32 mm

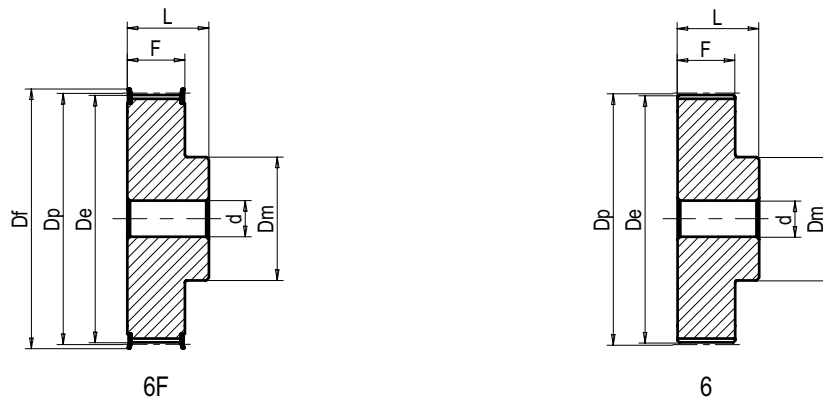
Passo - Pitch - Teilung - Pas - Paso 10 mm
Larghezza cinghia - Belt width - Riemenbreite - Largeur de la courroie - Ancho de la correa 32 mm

Materiale Material Werkstoff Matériel Material	Codice Item number Codierung Code Código	Descrizione Designation Bezeichnung Désignation Referencia	N° denti N. of teeth Anzahl der Zähne Nombre de dents Cantidad de dientes	Dp mm	De mm	Df mm	Dm mm	F mm	L mm	d mm	Peso Weight Gewicht Poids Peso kg
Alluminio Aluminium Aluminium Aluminium Aluminium	35T101847	47 T 10/18 - 6F	18	57,30	55,45	60,0	40	37	47	10	0,260
	35T101947	47 T 10/19 - 6F	19	60,48	58,60	66,0	44	37	47	10	0,290
	35T102047	47 T 10/20 - 6F	20	63,66	61,80	66,0	46	37	47	12	0,330
	35T102247	47 T 10/22 - 6F	22	70,03	68,15	75,0	52	37	47	12	0,400
	35T102447	47 T 10/24 - 6F	24	76,39	74,55	83,0	58	37	47	12	0,480
	35T102547	47 T 10/25 - 6F	25	79,58	77,70	83,0	60	37	47	12	0,530
	35T102647	47 T 10/26 - 6F	26	82,76	80,90	87,0	60	37	47	12	0,570
	35T102747	47 T 10/27 - 6F	27	85,94	84,10	91,0	60	37	47	12	0,600
	35T102847	47 T 10/28 - 6F	28	89,13	87,25	93,0	60	37	47	12	0,640
	35T103047	47 T 10/30 - 6F	30	95,49	93,65	97,0	60	37	47	12	0,740
	35T103247	47 T 10/32 - 6F	32	101,86	100,00	106,0	65	37	47	12	0,840
	35T103647	47 T 10/36 - 6F	36	114,59	112,75	119,0	70	37	47	16	1,070
	35T104047	47 T 10/40 - 6F	40	127,32	125,45	131,0	80	37	47	16	1,320
	35T104447	47 T 10/44 - 6	44	140,06	138,20	-	88	37	47	16	1,610
	35T104847	47 T 10/48 - 6	48	152,79	150,95	-	95	37	47	16	1,930
	35T106047	47 T 10/60 - 6	60	190,99	189,10	-	110	37	47	16	3,000



Pulegge dentate passo metrico T monoblocco

Monobloc timing pulleys metric pitch T
 Zahnscheiben metrische Teilung T
 Poulies dentées monobloc pas métrique T
 Poleas dentadas macizas paso métrico T



T 10 - 50 mm

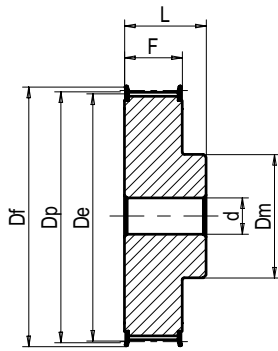
Passo - Pitch - Teilung - Pas - Paso 10 mm
 Larghezza cinghia - Belt width - Riemenbreite - Largeur de la courroie - Ancho de la correa 50 mm

Materiale Material Werkstoff Matériel Material	Codice Item number Codierung Code Código	Descrizione Designation Bezeichnung Désignation Referencia	N° denti N. of teeth Anzahl der Zähne Nombre de dents Cantidad de dientes	Dp mm	De mm	Df mm	Dm mm	F mm	L mm	d mm	Peso Weight Gewicht Poids Peso kg
Alluminio Aluminium Aluminium Aluminium Aluminio	35T101866	66 T 10/18 - 6F	18	57,30	55,45	60,0	40	56	66	10	0,420
	35T101966	66 T 10/19 - 6F	19	60,48	58,60	66,0	44	56	66	10	0,470
	35T102066	66 T 10/20 - 6F	20	63,66	61,80	66,0	46	56	66	12	0,520
	35T102266	66 T 10/22 - 6F	22	70,03	68,15	75,0	52	56	66	12	0,570
	35T102466	66 T 10/24 - 6F	24	76,39	74,55	83,0	58	56	66	12	0,730
	35T102566	66 T 10/25 - 6F	25	79,58	77,70	83,0	60	56	66	12	0,770
	35T102666	66 T 10/26 - 6F	26	82,76	80,90	87,0	60	56	66	12	0,820
	35T102766	66 T 10/27 - 6F	27	85,94	84,10	91,0	60	56	66	12	0,940
	35T102866	66 T 10/28 - 6F	28	89,13	87,25	93,0	60	56	66	12	0,960
	35T103066	66 T 10/30 - 6F	30	95,49	93,65	97,0	60	56	66	12	1,170
	35T103266	66 T 10/32 - 6F	32	101,86	100,00	106,0	65	56	66	12	1,300
	35T103666	66 T 10/36 - 6F	36	114,59	112,75	119,0	70	56	66	16	1,640
	35T104066	66 T 10/40 - 6F	40	127,32	125,45	131,0	80	56	66	16	2,000
	35T104466	66 T 10/44 - 6	44	140,06	138,20	-	88	56	66	16	2,360
	35T104866	66 T 10/48 - 6	48	152,79	150,95	-	95	56	66	16	2,830
	35T106066	66 T 10/60 - 6	60	190,99	189,10	-	110	56	66	16	4,370

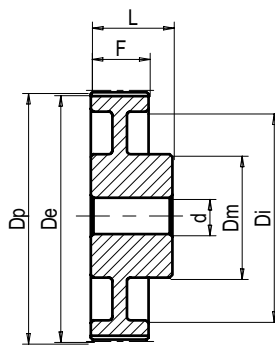


Pulegge dentate passo metrico T monoblocco

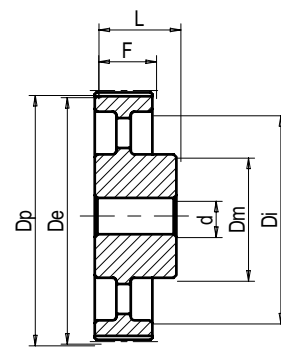
Monobloc timing pulleys metric pitch T
 Zahnscheiben metrische Teilung T
 Poulies dentées monobloc pas métrique T
 Poleas dentadas macizas paso métrico T



6F



6W



6A

T 20 - 32 mm

Passo - Pitch - Teilung - Pas - Paso 20 mm
 Larghezza cinghia - Belt width - Riemenbreite - Largeur de la courroie - Ancho de la correa 32 mm

Materiale Material Werkstoff Matériel Material	Codice Item number Codierung Code Código	Descrizione Designation Bezeichnung Désignation Referencia	N° denti N. of teeth Anzahl der Zähne Nombre de dents Cantidad de dientes	Dp mm	De mm	Df mm	Dm mm	Di mm	F mm	L mm	d mm	Peso Weight Gewicht Poids Peso kg
Ghisa Cast iron Grauguß Fonte Fundición	35T201853	53 T 20/18 - 6F *	18	114,59	111,75	119,0	80	-	38	53	15	-
	35T202053	53 T 20/20 - 6F *	20	127,32	124,50	138,0	90	-	38	53	15	3,800
	35T202253	53 T 20/22 - 6F *	22	140,06	137,20	146,0	90	-	38	53	15	-
	35T202453	53 T 20/24 - 6F *	24	152,79	149,95	160,0	95	-	38	53	15	-
	35T202553	53 T 20/25 - 6F *	25	159,15	156,30	168,0	95	-	38	53	15	5,900
	35T203053	53 T 20/30 - 6F *	30	190,99	188,15	198,0	110	-	38	53	15	-
	35T203253	53 T 20/32 - 6W *	32	203,72	200,85	-	110	168	38	53	18	-
	35T203653	53 T 20/36 - 6W *	36	229,18	226,35	-	110	194	38	53	18	-
	35T204053	53 T 20/40 - 6A *	40	254,65	251,80	-	110	219	38	53	20	-
	35T204853	53 T 20/48 - 6A *	48	305,58	302,70	-	130	270	38	53	20	-
	35T206053	53 T 20/60 - 6A *	60	381,97	379,10	-	130	345	38	53	20	-
	35T207253	53 T 20/72 - 6A *	72	458,37	455,50	-	140	420	38	53	20	-

* A richiesta - On request - Auf Anfrage - Sur demande - Bajo consulta.



Pulegge dentate passo metrico T monoblocco

Monobloc timing pulleys metric pitch T
Zahnscheiben metrische Teilung T
Poulies dentées monobloc pas métrique T
Poleas dentadas macizas paso métrico T

T 20 - 50 mm

Passo - Pitch - Teilung - Pas - Paso 20 mm
Larghezza cinghia - Belt width - Riemenbreite - Largeur de la courroie - Ancho de la correa 50 mm

Materiale Material Werkstoff Matériel Material	Codice Item number Codierung Code Código	Descrizione Designation Bezeichnung Désignation Referencia	N° denti N. of teeth Anzahl der Zähne Nombre de dents Cantidad de dientes	Dp mm	De mm	Df mm	Dm mm	Di mm	F mm	L mm	d mm	Peso Weight Gewicht Poids Peso kg
Ghisa Cast iron Grauguß Fonte Fundición	35T201871	71 T 20/18 - 6F *	18	114,59	111,75	119,0	80	-	56	71	18	-
	35T202071	71 T 20/20 - 6F *	20	127,32	124,50	138,0	90	-	56	71	18	-
	35T202271	71 T 20/22 - 6F *	22	140,06	137,20	146,0	90	-	56	71	18	-
	35T202471	71 T 20/24 - 6F *	24	152,79	149,95	160,0	95	-	56	71	18	-
	35T202571	71 T 20/25 - 6F *	25	159,15	156,30	168,0	95	-	56	71	18	-
	35T203071	71 T 20/30 - 6F *	30	190,99	188,15	198,0	110	-	56	71	18	12,000
	35T203271	71 T 20/32 - 6W *	32	203,72	200,85	-	110	168	56	71	20	-
	35T203671	71 T 20/36 - 6W *	36	229,18	226,35	-	110	194	56	71	20	-
	35T204071	71 T 20/40 - 6A *	40	254,65	251,80	-	110	219	56	71	20	-
	35T204871	71 T 20/48 - 6A *	48	305,58	302,70	-	130	270	56	71	24	-
	35T206071	71 T 20/60 - 6A *	60	381,97	379,10	-	130	345	56	71	24	-
	35T207271	71 T 20/72 - 6A *	72	458,37	455,50	-	140	420	56	71	24	-

T 20 - 100 mm

Passo - Pitch - Teilung - Pas - Paso 20 mm
Larghezza cinghia - Belt width - Riemenbreite - Largeur de la courroie - Ancho de la correa 100 mm

Materiale Material Werkstoff Matériel Material	Codice Item number Codierung Code Código	Descrizione Designation Bezeichnung Désignation Referencia	N° denti N. of teeth Anzahl der Zähne Nombre de dents Cantidad de dientes	Dp mm	De mm	Df mm	Dm mm	Di mm	F mm	L mm	d mm	Peso Weight Gewicht Poids Peso kg
Ghisa Cast iron Grauguß Fonte Fundición	35T2018123	123 T 20/18 - 6F *	18	114,59	111,75	119,0	80	-	108	123	24	-
	35T2020123	123 T 20/20 - 6F *	20	127,32	124,50	138,0	90	-	108	123	24	-
	35T2022123	123 T 20/22 - 6F *	22	140,06	137,20	146,0	90	-	108	123	24	-
	35T2024123	123 T 20/24 - 6F *	24	152,79	149,95	160,0	95	-	108	123	24	-
	35T2025123	123 T 20/25 - 6F *	25	159,15	156,30	168,0	95	-	108	123	24	-
	35T2030123	123 T 20/30 - 6F *	30	190,99	188,15	198,0	110	-	108	123	24	-
	35T2032123	123 T 20/32 - 6W *	32	203,72	200,85	-	110	168	108	123	32	-
	35T2036123	123 T 20/36 - 6W *	36	229,18	226,35	-	110	194	108	123	32	-
	35T2040123	123 T 20/40 - 6A *	40	254,65	251,80	-	110	219	108	123	32	-
	35T2048123	123 T 20/48 - 6A *	48	305,58	302,70	-	130	270	108	123	32	-
	35T2060123	123 T 20/60 - 6A *	60	381,97	379,10	-	130	345	108	123	32	-
	35T2072123	123 T 20/72 - 6A *	72	458,37	455,50	-	140	420	108	123	32	-

* A richiesta - On request - Auf Anfrage - Sur demande - Bajo consulta.



Barre dentate passo metrico T

Timing bars metric pitch T

Zahnstangen metrische T Teilung

Barreaux dentés pas métrique T

Barras dentadas paso métrico T

Novità	Novelty	Neuigkeit	Nouveauté	Novedad
<p>Le caratteristiche delle nuove barre (Gr. 77), rispetto alle precedenti (Gr. 17), sono le seguenti:</p> <ul style="list-style-type: none"> - Aumento della gamma; - Aumento della lunghezza utile dentata Lu; - La possibilità di scelta del materiale, per alcuni passi, fra acciaio e alluminio. 	<p>The main features of new bars (Item group 77) with regard to previous ones (item group 17) are:</p> <ul style="list-style-type: none"> - Range extension; - Enlargement of useful length Lu; - Possibility of choosing the material (steel or aluminium) in some bar pitches. 	<p>Die Hauptmerkmale der neuen Zahnstangen (Artikel-Gruppe 77) im Vergleich zu den alten (Artikel-Gruppe 17) sind:</p> <ul style="list-style-type: none"> - Erweiterung des Bereiches; - Verlängerung der Nutzlänge; - Für einige Teilungen kann das Material (Stahl oder Aluminium) gewählt werden. 	<p>Les caractéristiques des nouveaux barreaux (code famille 77) par rapport aux précédents (code famille 17) sont les suivantes:</p> <ul style="list-style-type: none"> - Enrichissement de la gamme; - Allongement de la longueur dentée utile Lu; - Possibilité de choisir la matière (acier ou aluminium) pour quelques pas. 	<p>Las características de las nuevas barras (grupo producto 77) con respecto de las precedentes (grupo producto 17) son las siguientes:</p> <ul style="list-style-type: none"> - Ampliación de la gama; - Alargamiento de la longitud dentada útil Lu; - Posibilidad de elegir el material (acero o aluminio) para unos pasos.
<p>Se ancora in stock saranno consegnate barre del gruppo merceologico 17.</p>	<p>We will deliver bars of item group 17 until stocks are sold out.</p>	<p>Solang noch im Stock werden alte Zahnstangen (Artikel-Gruppe 17) geliefert.</p>	<p>Nous livrerons les barreaux de la famille 17 jusqu'à l'épuisement du stock.</p>	<p>Entregaremos las barras del grupo 17 hasta el agotamiento del stock.</p>
<p>Le barre T 2,5 sono a scorta solo in alluminio idoneo al trattamento anodico.</p>	<p>The T 2.5 timing bars are only made of aluminium and can be subjected to the anodic treatment.</p>	<p>Die T 2.5 Zahnstangen werden nur aus Aluminium hergestellt und sind für die Anodenoxydation geeignet.</p>	<p>Les barreaux T 2,5 ne sont fabriqués qu'en aluminium apte au traitement onodique.</p>	<p>Las barras T2,5 sólo se fabrican de aluminio apto para la oxidación anódica.</p>
<p>Barre con numero denti non a catalogo fornibili su richiesta.</p>	<p>Please consult us for timing bars with teeth numbers not included in the standard range.</p>	<p>Bitte rückfragen für Zahnstangen mit sonderm Zahnzahlen.</p>	<p>Veillez nous consulter pour les barreaux dentés avec des nombres de dents hors standard.</p>	<p>Los rogamos consulten para las barras dentadas con números de dientes no incluidos en la gama estándar.</p>

T 2,5 Passo - Pitch - Teilung - Pas - Paso 2,5 mm

Codice Item number Codierung Code Código	Descrizione Designation Bezeichnung Désignation Referencia	N° denti N. of teeth Anzahl der Zähne Nombre de dents Cantidad de dientes	Dp mm	De mm	Lu mm	L mm
77T02010	10 T 2,5-80 AL	10	7,96	7,42	80	100
77T02012	12 T 2,5-80 AL	12	9,55	9,00	80	100
77T02013	13 T 2,5-125 AL	13	10,35	9,80	125	145
77T02014	14 T 2,5-125 AL	14	11,14	10,60	125	145
77T02015	15 T 2,5-125 AL	15	11,94	11,40	125	145
77T02016	16 T 2,5-125 AL	16	12,73	12,20	125	145
77T02017	17 T 2,5-125 AL	17	13,53	13,00	125	145
77T02018	18 T 2,5-125 AL	18	14,32	13,80	125	145
77T02019	19 T 2,5-125 AL	19	15,12	14,60	125	145
77T02020	20 T 2,5-125 AL	20	15,92	15,40	125	145
77T02021	21 T 2,5-125 AL	21	16,71	16,20	125	145
77T02022	22 T 2,5-125 AL	22	17,51	17,00	125	145
77T02023	23 T 2,5-175 AL	23	18,30	17,78	175	190
77T02024	24 T 2,5-175 AL	24	19,10	18,55	175	190
77T02025	25 T 2,5-175 AL	25	19,89	19,35	175	190
77T02026	26 T 2,5-175 AL	26	20,69	20,15	175	190
77T02027	27 T 2,5-175 AL	27	21,49	20,95	175	190
77T02028	28 T 2,5-175 AL	28	22,28	21,75	175	190
77T02029	29 T 2,5-175 AL	29	23,08	22,55	175	190
77T02030	30 T 2,5-175 AL	30	23,87	23,35	175	190
77T02032	32 T 2,5-200 AL	32	25,46	24,95	200	210
77T02034	34 T 2,5-200 AL	34	27,06	26,55	200	210
77T02035	35 T 2,5-200 AL	35	27,85	27,35	200	210
77T02036	36 T 2,5-200 AL	36	28,65	28,10	200	210
77T02038	38 T 2,5-200 AL	38	30,24	29,70	200	210
77T02040	40 T 2,5-200 AL	40	31,83	31,30	200	210
77T02042	42 T 2,5-200 AL	42	33,42	32,90	200	210
77T02044	44 T 2,5-200 AL	44	35,01	34,50	200	210
77T02045	45 T 2,5-200 AL	45	35,81	35,30	200	210
77T02048	48 T 2,5-200 AL	48	38,20	37,70	200	210
77T02050	50 T 2,5-200 AL	50	39,79	39,29	200	210
77T02060	60 T 2,5-200 AL	60	47,75	47,25	200	200
77T02065	65 T 2,5-200 AL	65	51,73	51,20	200	200
77T02070	70 T 2,5-200 AL	70	55,70	55,20	200	200
77T02072	72 T 2,5-200 AL	72	57,30	56,80	200	200
77T02090	90 T 2,5-200 AL	90	71,62	71,12	200	200
77T02100	100 T 2,5-200 AL	100	79,58	79,08	200	200



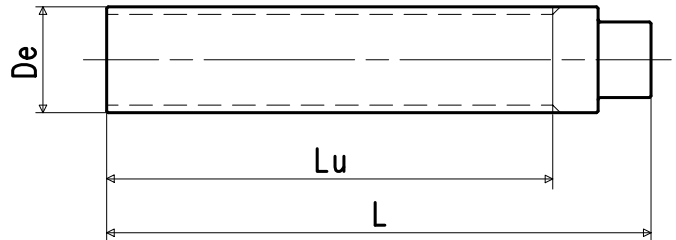
Barre dentate passo metrico T

Timing bars metric pitch T
Zahnstangen metrische T Teilung
Barreaux dentés pas métrique T
Barras dentadas paso métrico T

Tipo di materiale - Type of material - Werkstoff - Type de matière - Tipo de material:

AL = alluminio idoneo al trattamento anodico.
aluminium can be subjected to the anodic treatment.
Aluminium ist für die Anodenoxydation geeignet.
aluminium apte au traitement anodique.
aluminio apto para la oxidación anódica.

ST = acciaio - steel - Stahl - acier - acero



Se ancora in stock saranno consegnate barre del gruppo merceologico 17.

We will deliver bars of item group 17 until stocks are sold out.

Solang noch im Stock werden alte Zahnstangen (Artikel-Gruppe 17) geliefert.

Nous livrerons les barreaux de la famille 17 jusqu'à l'épuisement du stock.

Entregaremos las barras del grupo 17 hasta el agotamiento del stock.

Barre con numero denti non a catalogo fornibili su richiesta.

Please consult us for timing bars with teeth numbers not included in the standard range.

Bitte rückfragen für Zahnstangen mit sonders Zahnzahlen.

Veuillez nous consulter pour les barreaux dentés avec des nombres de dents hors standard.

Les rogamos consulten para las barras dentadas con números de dientes no incluidos en la gama estándar.

T 5 Passo - Pitch - Teilung - Pas - Paso 5 mm

Codice Item number Codierung Code Código	Descrizione Designation Bezeichnung Désignation Referencia	N° denti N. of teeth Anzahl der Zähne Nombre de dents Cantidad de dientes	Dp mm	De mm	Lu mm	L mm
77T05010	10 T 5-125 AL	10	15,92	15,05	125	145
77T05010X	10 T 5-125 ST	10	15,92	15,05	125	145
77T05011	11 T 5-125 AL	11	17,51	16,65	125	145
77T05011X	11 T 5-125 ST	11	17,51	16,65	125	145
77T05012	12 T 5-175 AL	12	19,10	18,25	175	190
77T05012X	12 T 5-175 ST	12	19,10	18,25	175	190
77T05013	13 T 5-175 AL	13	20,69	19,85	175	190
77T05013X	13 T 5-175 ST	13	20,69	19,85	175	190
77T05014	14 T 5-175 AL	14	22,28	21,45	175	190
77T05014X	14 T 5-175 ST	14	22,28	21,45	175	190
77T05015	15 T 5-175 AL	15	23,87	23,05	175	190
77T05015X	15 T 5-175 ST	15	23,87	23,05	175	190
77T05016	16 T 5-175 AL	16	25,46	24,60	175	190
77T05016X	16 T 5-175 ST	16	25,46	24,60	175	190
77T05017	17 T 5-200 AL	17	27,06	26,20	200	210
77T05017X	17 T 5-200 ST	17	27,06	26,20	200	210
77T05018	18 T 5-200 AL	18	28,65	27,80	200	210
77T05018X	18 T 5-200 ST	18	28,65	27,80	200	210
77T05019	19 T 5-200 AL	19	30,24	29,40	200	210
77T05019X	19 T 5-200 ST	19	30,24	29,40	200	210
77T05020	20 T 5-200 AL	20	31,83	31,00	200	210
77T05020X	20 T 5-200 ST	20	31,83	31,00	200	210
77T05021	21 T 5-200 AL	21	33,42	32,70	200	210
77T05021X	21 T 5-200 ST	21	33,42	32,70	200	210
77T05022	22 T 5-200 AL	22	35,01	34,25	200	210
77T05022X	22 T 5-200 ST	22	35,01	34,25	200	210
77T05023	23 T 5-200 AL	23	36,61	35,85	200	210
77T05023X	23 T 5-200 ST	23	36,61	35,85	200	210
77T05024	24 T 5-200 AL	24	38,20	37,40	200	210
77T05024X	24 T 5-200 ST	24	38,20	37,40	200	210
77T05025	25 T 5-200 AL	25	39,79	39,00	200	210
77T05025X	25 T 5-200 ST	25	39,79	39,00	200	210
77T05026	26 T 5-200 AL	26	41,38	40,60	200	210
77T05026X	26 T 5-200 ST	26	41,38	40,60	200	210
77T05027	27 T 5-200 AL	27	42,97	42,20	200	210
77T05027X	27 T 5-200 ST	27	42,97	42,20	200	210
77T05028	28 T 5-200 AL	28	44,56	43,75	200	210
77T05028X	28 T 5-200 ST	28	44,56	43,75	200	210
77T05029	29 T 5-200 AL	29	46,15	45,35	200	200
77T05029X	29 T 5-200 ST	29	46,15	45,35	200	200
77T05030	30 T 5-200 AL	30	47,75	46,95	200	200
77T05030X	30 T 5-200 ST	30	47,75	46,95	200	200

Codice Item number Codierung Code Código	Descrizione Designation Bezeichnung Désignation Referencia	N° denti N. of teeth Anzahl der Zähne Nombre de dents Cantidad de dientes	Dp mm	De mm	Lu mm	L mm
77T05032	32 T 5-200 AL	32	50,93	50,10	200	200
77T05032X	32 T 5-200 ST	32	50,93	50,10	200	200
77T05034	34 T 5-200 AL	34	54,11	53,25	200	200
77T05034X	34 T 5-200 ST	34	54,11	53,25	200	200
77T05035	35 T 5-200 AL	35	55,70	54,85	200	200
77T05035X	35 T 5-200 ST	35	55,70	54,85	200	200
77T05036	36 T 5-200 AL	36	57,30	56,45	200	200
77T05036X	36 T 5-200 ST	36	57,30	56,45	200	200
77T05037	37 T 5-200 AL	37	58,89	58,06	200	200
77T05037X	37 T 5-200 ST	37	58,89	58,06	200	200
77T05038	38 T 5-200 AL	38	60,48	59,65	200	200
77T05038X	38 T 5-200 ST	38	60,48	59,65	200	200
77T05040	40 T 5-200 AL	40	63,66	62,85	200	200
77T05040X	40 T 5-200 ST	40	63,66	62,85	200	200
77T05042	42 T 5-200 AL	42	66,85	66,00	200	200
77T05042X	42 T 5-200 ST	42	66,85	66,00	200	200
77T05044	44 T 5-200 AL	44	70,03	69,20	200	200
77T05044X	44 T 5-200 ST	44	70,03	69,20	200	200
77T05045	45 T 5-200 AL	45	71,62	70,80	200	200
77T05045X	45 T 5-200 ST	45	71,62	70,80	200	200
77T05046	46 T 5-200 AL	46	73,21	72,40	200	200
77T05046X	46 T 5-200 ST	46	73,21	72,40	200	200
77T05048	48 T 5-200 AL	48	76,39	75,55	200	200
77T05048X	48 T 5-200 ST	48	76,39	75,55	200	200
77T05050	50 T 5-200 AL	50	79,58	78,75	200	200
77T05050X	50 T 5-200 ST	50	79,58	78,75	200	200
77T05058	58 T 5-200 AL	58	92,31	91,48	200	200
77T05058X	58 T 5-200 ST	58	92,31	91,48	200	200
77T05060	60 T 5-200 AL	60	95,49	94,65	200	200
77T05060X	60 T 5-200 ST	60	95,49	94,65	200	200
77T05070	70 T 5-200 AL	70	111,41	110,60	200	200
77T05070X	70 T 5-200 ST	70	111,41	110,60	200	220
77T05072	72 T 5-200 AL	72	114,59	113,75	200	200
77T05072X	72 T 5-200 ST	72	114,59	113,75	200	220
77T05075	75 T 5-200 AL	75	119,37	118,53	200	200
77T05075X	75 T 5-200 ST	75	119,37	118,53	200	220
77T05080	80 T 5-200 AL	80	127,32	126,48	200	200
77T05080X	80 T 5-200 ST	80	127,32	126,48	200	220
77T05090	90 T 5-200 AL	90	143,24	142,40	200	200
77T05090X	90 T 5-200 ST	90	143,24	142,40	200	220
77T05100	100 T 5-200 AL	100	159,15	158,31	200	200
77T05100X	100 T 5-200 ST	100	159,15	158,31	200	220



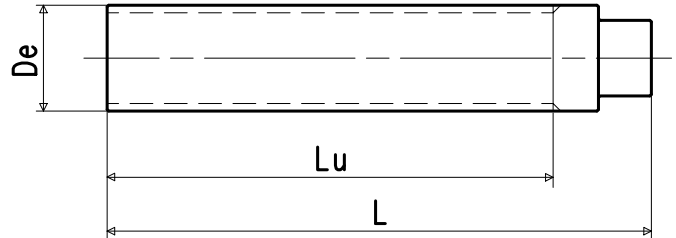
Barre dentate passo metrico T

Timing bars metric pitch T
Zahnstangen metrische T Teilung
Barreaux dentés pas métrique T
Barras dentadas paso métrico T

Tipo di materiale - Type of material - Werkstoff - Type de matière - Tipo de material:

AL = alluminio idoneo al trattamento anodico.
aluminium can be subjected to the anodic treatment.
Aluminium ist für die Anodenoxydation geeignet.
aluminium apte au traitement anodique.
aluminio apto para la oxidación anódica.

ST = acciaio - steel - Stahl - acier - acero



Se ancora in stock saranno consegnate barre del gruppo merceologico 17.

We will deliver bars of item group 17 until stocks are sold out.

Solang noch im Stock werden alte Zahnstangen (Artikel-Gruppe 17) geliefert.

Nous livrerons les barreaux de la famille 17 jusqu'à l'épuisement du stock.

Entregaremos las barras del grupo 17 hasta el agotamiento del stock.

T 10 Passo - Pitch - Teilung - Pas - Paso 10 mm

Codice Item number Codierung Code Código	Descrizione Designation Bezeichnung Désignation Referencia	N° denti N. of teeth Anzahl der Zähne Nombre de dents Cantidad de dientes	Dp mm	De mm	Lu mm	L mm
77T10010	10 T10-200 AL	10	31,83	29,98	200	210
77T10010X	10 T10-200 ST	10	31,83	29,98	200	210
77T10011	11 T10-200 AL	11	35,01	33,16	200	210
77T10011X	11 T10-200 ST	11	35,01	33,16	200	210
77T10012	12 T10-200 AL	12	38,20	36,35	200	210
77T10012X	12 T10-200 ST	12	38,20	36,35	200	210
77T10013	13 T10-200 AL	13	41,38	39,50	200	210
77T10013X	13 T10-200 ST	13	41,38	39,50	200	210
77T10014	14 T10-200 AL	14	44,56	42,70	200	210
77T10014X	14 T10-200 ST	14	44,56	42,70	200	210
77T10015	15 T10-200 AL	15	47,75	45,90	200	200
77T10015X	15 T10-200 ST	15	47,75	45,90	200	200
77T10016	16 T10-200 AL	16	50,93	49,05	200	200
77T10016X	16 T10-200 ST	16	50,93	49,05	200	200
77T10017	17 T10-200 AL	17	54,11	52,25	200	200
77T10017X	17 T10-200 ST	17	54,11	52,25	200	200
77T10018	18 T10-200 AL	18	57,30	55,45	200	200
77T10018X	18 T10-200 ST	18	57,30	55,45	200	200
77T10019	19 T10-200 AL	19	60,48	58,60	200	200
77T10019X	19 T10-200 ST	19	60,48	58,60	200	200
77T10020	20 T10-200 AL	20	63,66	61,80	200	200
77T10020X	20 T10-200 ST	20	63,66	61,80	200	200
77T10021	21 T10-200 AL	21	66,85	65,00	200	200
77T10021X	21 T10-200 ST	21	66,85	65,00	200	200
77T10022	22 T10-200 AL	22	70,03	68,15	200	200
77T10022X	22 T10-200 ST	22	70,03	68,15	200	200
77T10023	23 T10-200 AL	23	73,21	71,35	200	200
77T10023X	23 T10-200 ST	23	73,21	71,35	200	200
77T10024	24 T10-200 AL	24	76,39	74,55	200	200
77T10024X	24 T10-200 ST	24	76,39	74,55	200	200
77T10025	25 T10-200 AL	25	79,58	77,70	200	200
77T10025X	25 T10-200 ST	25	79,58	77,70	200	200
77T10026	26 T10-200 AL	26	82,76	80,90	200	200
77T10026X	26 T10-200 ST	26	82,76	80,90	200	200
77T10027	27 T10-200 AL	27	85,94	84,10	200	200
77T10027X	27 T10-200 ST	27	85,94	84,10	200	200
77T10028	28 T10-200 AL	28	89,13	87,25	200	200
77T10028X	28 T10-200 ST	28	89,13	87,25	200	200
77T10029	29 T10-200 AL	29	92,31	90,47	200	200
77T10029X	29 T10-200 ST	29	92,31	90,47	200	200
77T10030	30 T10-200 AL	30	95,49	93,65	200	200
77T10030X	30 T10-200 ST	30	95,49	93,65	200	200
77T10031	31 T10-200 AL	31	98,68	96,80	200	200
77T10031X	31 T10-200 ST	31	98,68	96,80	200	200

Codice Item number Codierung Code Código	Descrizione Designation Bezeichnung Désignation Referencia	N° denti N. of teeth Anzahl der Zähne Nombre de dents Cantidad de dientes	Dp mm	De mm	Lu mm	L mm
77T10032	32 T10-200 AL	32	101,86	100,00	200	200
77T10032X	32 T10-200 ST	32	101,86	100,00	200	200
77T10034	34 T10-200 AL	34	108,23	106,40	200	200
77T10034X	34 T10-200 ST	34	108,23	106,40	200	220
77T10036	36 T10-200 AL	36	114,59	112,75	200	200
77T10036X	36 T10-200 ST	36	114,59	112,75	200	220
77T10038	38 T10-200 AL	38	120,96	119,10	200	200
77T10038X	38 T10-200 ST	38	120,96	119,10	200	220
77T10040	40 T10-200 AL	40	127,32	125,45	200	200
77T10040X	40 T10-200 ST	40	127,32	125,45	200	220
77T10042	42 T10-200 AL	42	133,69	131,85	200	200
77T10042X	42 T10-200 ST	42	133,69	131,85	200	220
77T10044	44 T10-200 AL	44	140,06	138,20	200	200
77T10044X	44 T10-200 ST	44	140,06	138,20	200	220
77T10045	45 T10-200 AL	45	143,24	141,40	200	200
77T10045X	45 T10-200 ST	45	143,24	141,40	200	220
77T10048	48 T10-200 AL	48	152,79	150,95	200	200
77T10048X	48 T10-200 ST	48	152,79	150,95	200	220
77T10060	60 T10-200 AL	60	190,99	189,10	200	220
77T10060X	60 T10-200 ST	60	190,99	189,10	200	220
77T10072	72 T10-200 AL	72	229,18	227,29	200	220
77T10072X	72 T10-200 ST	72	229,18	227,29	200	220